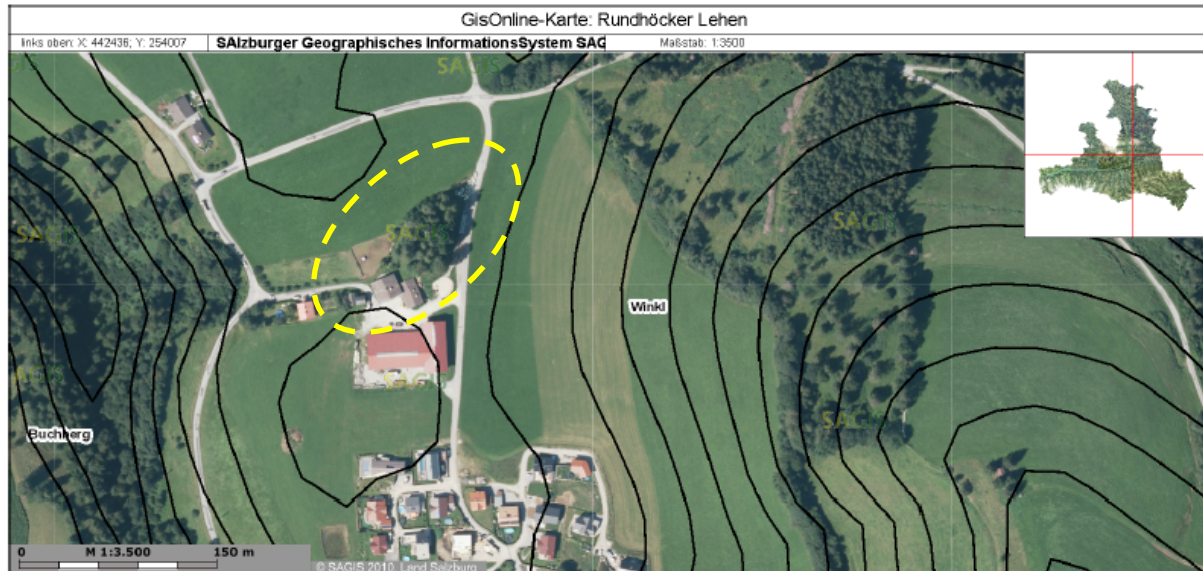


Geosite 3: Rundhöcker Lehen

...on the homepage of the Geopark (www.geopark-erzderalpen.at)

Geosite 3) Rundhöcker Lehen



Geosite 3: Rundhöcker Lehen

Lage und Wegbeschreibung: Der Rundhöcker in Lehen befindet sich östlich von Bischofshofen am Buchberg und beinhaltet den Schurfbau Lehen. Von Bischofshofen aus folgt man immer der Beschilderung „Buchberg“ bis das Buchbergkircherl in Sicht kommt. Vor der Kirche biegt man rechts ab und sieht von hier aus auf der rechten Seite eine oval angeordnete Baumgruppe die den Rundhöcker Lehen bedeckt.

Rundhöcker Lehen: Rundhöcker sind durch Gletscher geformte Landschaftselemente. Durch Überfahren von Festgesteinen (also dem anstehenden Fels) durch den Gletscher bildeten sich charakteristische Formen aus, welche heute noch deutlich in der Landschaft zu erkennen sind. Auf der Luvseite (der Seite, aus welcher der Gletscher kommt) steigen die Rundhöcker sanft an, während sie auf der Leeseite steil abfallen. Rundhöcker zählen zum typischen Formenschatz der Grundmoränenlandschaft.

Sie sind nicht zu verwechseln mit den sogenannten *Drumlins*, da die Rundhöcker aus dem im Untergrund anstehenden Gestein bestehen, während die Drumlins aus Lockersedimenten und Geschiebe zusammengesetzt sind.



Rundhöcker Lehen mit Schurfbau