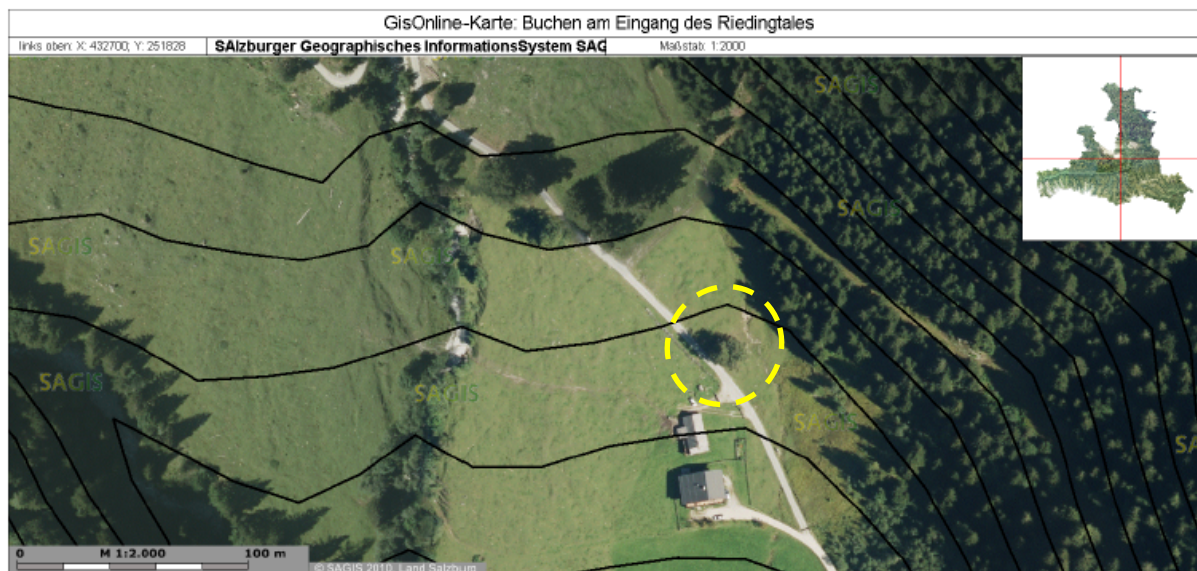


Geosite 43: Buche am Eingang des Riedingtales

...on the homepage of the Geopark (www.geopark-erzderalpen.at)

Geosite 43) Buche am Eingang des Riedingtales



Geosite 43: Buche am Eingang des Riedingtales

Lage und Wegbeschreibung: Das Naturdenkmal ist über die Mandlwandstraße von Mühlbach aus recht einfach zu erreichen. Man fährt am Gut Knie vorbei bis zu einer steilen Rechtskurve, wonach man eine Linkskurve passiert. Man durchquert den Wald und biegt bei der nächsten Möglichkeit links Richtung Riedingalm ab (Weg Nr. 86). Die erste Alm ist die Lettenalm, hinter der Lettenalm befinden sich die Buchen des Riedingtales.

Buchen am Eingang des Riedingtales:

Die Schönheit des stillen, vor einer atemberaubenden Felskulisse beginnenden Riedingtales wird durch die große und uralte Buche (*Fagus sylvatica*) nahe der Lettenalmhütte noch stärker hervorgehoben. Der Baum wird auf ein Alter von etwa 100 Jahren geschätzt und sein Stamm hat einen Umfang von 4,75 Metern. Die Blätter sind eiförmig und bis zu 10 Zentimeter lang. Der Baum hat eine weit ausladende, kugelige Krone und prägt das Landschaftsbild des Riedingtales nachhaltig, wodurch die Buchen (damals waren es noch zwei) am Beginn des Riedingtales 1980 zum Naturdenkmal erklärt wurden. Laut dem Naturschutzbuch des Landes Salzburg kommt der Buche des Riedingstals ein enorm hoher landschaftsästhetischer sowie ökologischer Wert zu.

