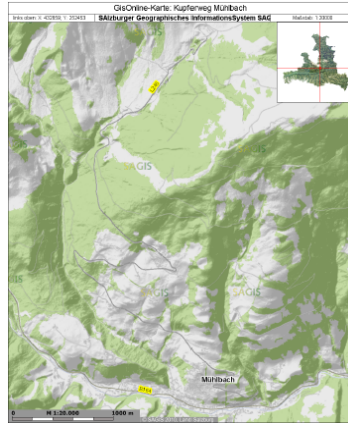


Geosite 44: Erzweg Mühlbach

...on the homepage of the Geopark (www.geopark-erzderalpen.at)

Geosite 44) Erzweg Mühlbach



Geosite 44: Erzweg Mühlbach

Lage und Wegbeschreibung: Auf einer Längener von ca. 5,5 Kilometern mit einer Höhendifferenz von ca. 640 Metern führt der Mühlbacher Erzweg vom Arthurhaus bis hinunter nach Mühlbach am Hochkönig. Zum Arthurhaus gelangt man auf der Mandlwandstraße von Mühlbach aus, man kann den Weg aber auch von unten nach oben gehen.



Erzweg Mühlbach: Am Beginn des Erzweges wandert man nahe des Arthurhauses durch die Abbaustätten des prähistorischen Kupferbergbaues (heute als Pingen in der Landschaft zu sehen) und später zu den Stollen des neuzeitlichen Kupferbergbaues (19. und Anfang 20. Jahrhundert). Man kommt an den früheren Wohnhäusern der Bergleute vorbei (Berghof und Mariahilf-Oberbau-Berghaus) und erreicht schließlich die Barbaraschlucht, den früheren Verbindungsweg zwischen dem Barbara- und dem Rupertistollen. Heute ist der Weg durch

die Barbaraschlucht saniert, ausgebaut und gesichert. Unterhalb des Rupertistollens geht es abwärts zur sogenannten „Viererwasch“, einer alten Aufbereitungs- und Waschanlage. Am gesamten Weg sind immer wieder zum Teil sogar interaktive Stationen aufgebaut, die das Wissen zum prähistorischen und neuzeitlichen Kupferbergbau erweitern.

