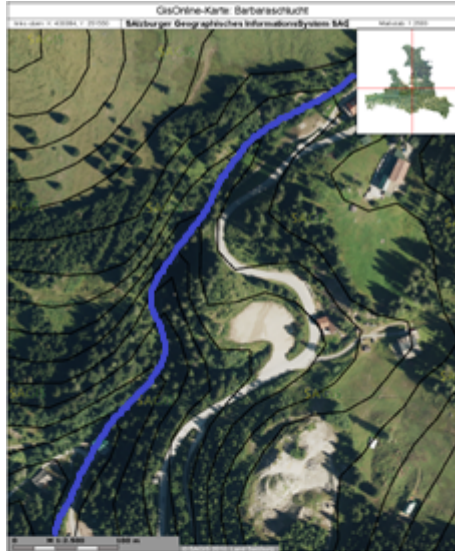


Geosite 46: Barbaraschlucht

...on the homepage of the Geopark (www.geopark-erzderalpen.at)

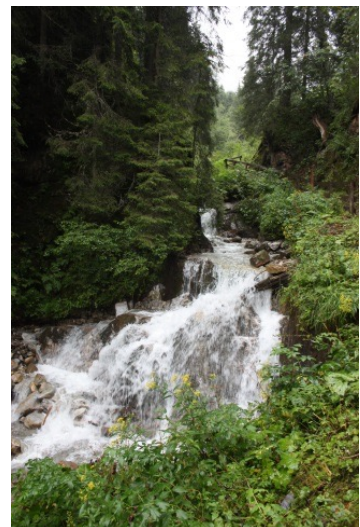
Geosite 46) Barbaraschlucht



Geosite 46: Barbaraschlucht

Lage und Wegbeschreibung: Die Barbaraschlucht liegt am Fuße des Hochkönigs und gehört zur Ortschaft Mühlbach am Hochkönig. Sie ist über die Mandlwandstraße (immer den Berg hinauf in Richtung Hochkönig) erreichbar. Nach ca. 5 Kilometern, vor der großen Lärchenallee, beginnt die Barbaraschlucht, welche man auf einem schön ausgebauten Weg durchwandern kann.

Barbaraschlucht: Die Barbaraschlucht entstand durch das Einschneiden des hier verlaufenden Baches (Schrammbach) auf einer Strecke von ca. 1 Kilometer in die harten Eisenkarbonate, aus welchen die Schlucht aufgebaut wird. Vor mehr als 120 Jahren wurde der Weg durch die Barbaraschlucht für die Bergmänner als Verbindung zwischen dem Barbarastollen und dem Rupertistollen genutzt. So wurde auch nach und nach das Tal vom Mitterberg aus erschlossen, da sich das Leben anfangs durch den Erzabbau nur am Mitterberg selbst abspielte. Nach der ersten Schließung des Kupferbergbaues im Jahre 1931 verfiel der Weg und geriet nahezu in Vergessenheit, bis Bürgermeister Hans Koblinger den Weg durch die Schlucht vor einiger Zeit mit Unterstützung der Gemeinde reaktivieren konnte.



1904 hat sich einer der Bergmänner im widerstandsfähigen Eisenkarbonat, aus welchem die Schlucht besteht,

Am Beginn der Barbaraschlucht stehen noch die alten Bergarbeiterwohnhäuser und Aufbereitungsanlagen, welche heute zu Fremdenverkehrsbetrieben umfunktioniert wurden.