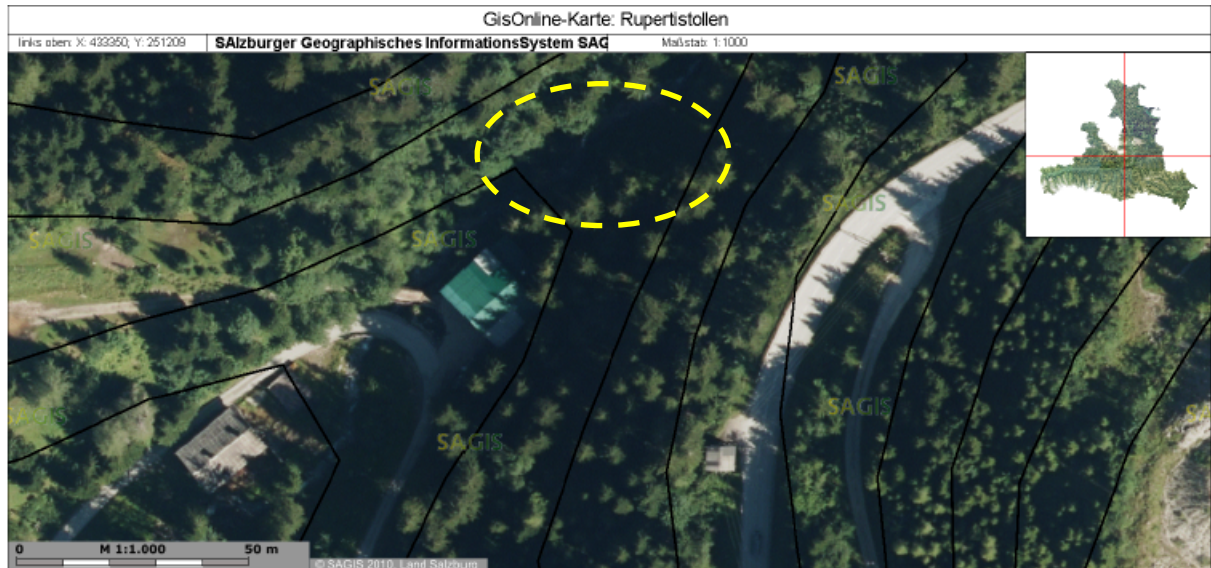


## Geosite 48: Rupertistollen und Rupertiquelle

...on the homepage of the Geopark ([www.geopark-erzderalpen.at](http://www.geopark-erzderalpen.at))

### Geosite 48) Rupertistollen und Rupertiquelle



## Geosite 48: Rupertistollen und Rupertiquelle

**Lage und Wegbeschreibung:** Der Rupertistollen liegt am unteren Ende der Barbaraschlucht in Mühlbach am Hochkönig. Die Barbaraschlucht ist über die Mandlwandstraße (immer den Berg hinauf in Richtung Hochkönig) erreichbar. Nach ca. 5 Kilometern, vor der großen Lärchenallee, beginnt die Barbaraschlucht, welche man auf einem schön ausgebauten Weg durchwandern kann.

**Rupertistollen:** Mit dem Voranschreiten des Erzabbaus am Mitterberg und dem Vordringen in immer weitere Tiefen wurden 1892 und 1896 auch der Rupertistollen und der Virgilstollen in der Barbaraschlucht angeschlagen. Da sich der Erzabbau aufgrund der starken Verwerfungen des Erzgangs während der Alpenbildung als sehr schwierig erwies, kamen bald nur mehr wenige Stollen für den ernsthaften Abbau in Frage. So erfolgte 1911 ein Durchschlag der beiden oben genannten Stollen, welcher dadurch eine Gesamtlänge von 6.685 Metern aufwies. 1917 wurden auch noch der Emilstollen und der Tiefbauschacht mit dem Rupertistollen verbunden, wodurch das Schacht- und Stollensystem zu einer wichtigen Anlage für Fahrung, Förderung, Wasserhaltung und Wetterführung wurde. Bis ca. 1955 zählte der Rupertistollen zu den bedeutendsten Stollen am



Mitterberg. Eine Quelle im Rupertistollen wird heute z.T. für die Trinkwasserversorgung in Mühlbach herangezogen.