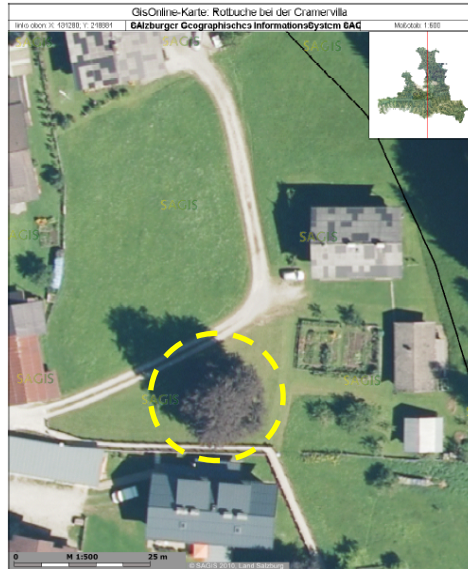


Geosite 49: Rotbuche bei der Crammervilla

...on the homepage of the Geopark (www.geopark-erzderalpen.at)

Geosite 49) Rotbuche bei der Crammervilla



Geosite 49: Rotbuche bei der Crammervilla

Lage und Wegbeschreibung: Inmitten des idyllischen Ortes Mühlbach am Hochkönig befindet sich die Crammervilla, die mit ihrer großen Rotbuche das Ortsbild ziert. Auf der gegenüberliegenden Seite des Gemeindeamts von Mühlbach gibt es einen Parkplatz. Vor diesem Parkplatz biegt man recht in die „Alte Mitterbergstraße“ ein und geht ca. 100 Meter weit bis zur alten Crammervilla.

Rotbuche bei der Crammervilla: Die Crammervilla ist ein dreigeschossiges Querflurhaus. Bis ins 19. Jahrhundert war dieser giebelständige Haustyp, bei welchem der Hausgiebel zur Straße oder zum Anger zeigt, noch relativ weit verbreitet. Die kunstvoll ausgeführten Hängesäulen und Malereien von exotischen Früchten und Blumenmotiven machen die Villa zu einem besonderen Haus im Ort Mühlbach, aber auch die große Rotbuche (*Fagus sylvatica*) im Garten trägt dazu bei. Die Rotbuche ist ein sommergrüner Baum, kann bis zu 300 Jahre alt werden und ist in diesem Fall über 30 Meter hoch. Während der letzten Eiszeit wurde die Rotbuche zwar aus Mitteleuropa weitgehend verdrängt, konnte sich jedoch über den Mittelmeerraum wieder hier ansiedeln. Sie ist ein Zeiger des feucht-gemäßigten Klimas, ihr Gedeihen erfordert mehr als 650 mm Jahresniederschlag und eine Jahresdurchschnittstemperatur von über 8°C. Hinsichtlich des Wuchsortes bevorzugt die Rotbuche nährstoffreiche, schwach saure bis kalkreiche Sand- bis Lehmböden.

