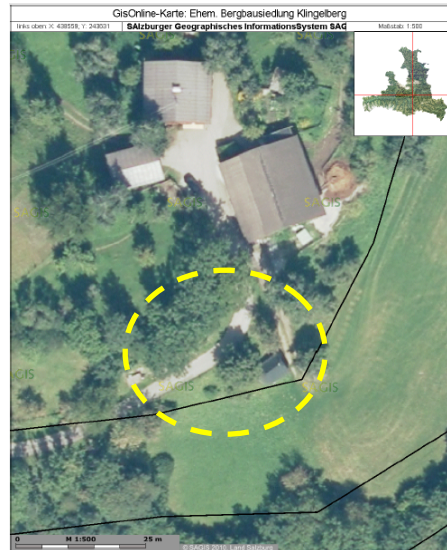


## Geosite 60: Ehemalige Bergbausiedlung Klingelberg

...on the homepage of the Geopark ([www.geopark-erzderalpen.at](http://www.geopark-erzderalpen.at))

### Geosite 60) Ehemalige Bergbausiedlung Klingelberg



## Geosite 60: Ehemalige Bergbausiedlung Klingelberg

**Lage und Wegbeschreibung:** Die ehemalige Bergbausiedlung Klingelberg befindet sich östlich von St. Veit im Pongau, ca. 2,5 Kilometer vom Ortszentrum entfernt. Von Salzburg kommend fährt man auf der Bundesstraße 311 Richtung St. Veit im Pongau. Im ersten Kreisverkehr Richtung Gewerbepark abbiegen und auf der Hauptstraße bleiben. Nach dem Campingplatz „Sonnenterrasse“ rechts abbiegen und auf dem Lindenweg und der St. Veiter Straße immer bergauf fahren. Am Biotop Grafenhof biegen Sie rechts ab und folgen der Straße bis zur Klingelbergkapelle.

**Ehemalige Bergbausiedlung Klingelberg:** Schon in der Bronzezeit (2000-1300 v. Chr.) besiedelten Menschen den Pongau. Besonders in der Grauwackenzone, in welcher reiche Erz-lagerstätten vorkommen, entstanden erste Siedlungen. Auch die geographische Lage des Gebiets war damals ausschlaggebend, da Anhöhen und Hochflächen geschützt waren und leicht verteidigt werden konnten. So auch hier in der Bergbau- bzw. Höhengsiedlung Klingelberg. 1913 und 1917 konnten zwei Wohnstellen freigelegt werden, die jeweils einen Grundriss von 3 x 6 Meter aufwiesen. Die Gewinnung, die Verarbeitung und der Handel von Kupfer waren wichtige Tätigkeiten der damaligen Bevölkerung. Zu den Funden in der Bergbausiedlung Klingelberg gehören etwa Spuren von Kupfer und Bronze, Glätt- und Klopfschlägel, ca. 5000 Tonscherben, zwei steinerne Flachhäute, Pfeilspitzen und auch Reste von Tierknochen.

Heute befindet sich an der Stelle der einsti-



gen Siedlung die Klingelbergkapelle (im Bild rechts).