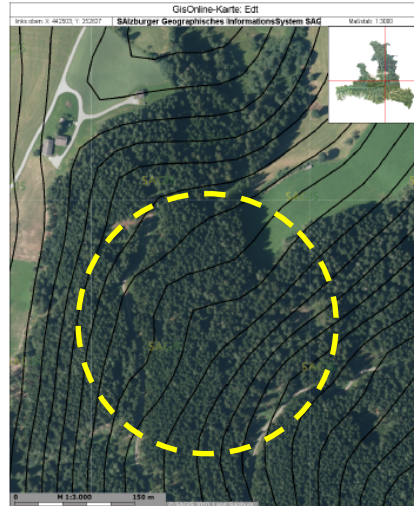


Geosite 6: Stollen und Pingen Edt

...on the homepage of the Geopark (www.geopark-erzderalpen.at)

Geosite 6) Stollen und Pingen Edt



Geosite 6: Stollen und Pingen Edt

Lage und Wegbeschreibung: Die Stollen und Pingen „Edt“, befinden sich am Buchberg, östlich von Bischofshofen. Von Salzburg kommend, fährt man von der Umfahrungsstraße Richtung Bischofshofen ab, quert die Straße und biegt, den Wegweisern Richtung Buchberg folgend nach links ab. Nachdem man das Siedlungsgebiet „Grasslau“ hinter sich gelassen hat, folgt man den Serpentinaen rechts hinauf (Wegweiser Buchberg) und biegt in der 3. Kurve links ab. Nun nimmt man die zweite Straße rechts und fährt weiter den Berg hinauf. Ganz oben, am Waldrand, befindet sich ein Bauernhaus. Ab hier muss man zu Fuß durch einen Hohlweg in den Wald hinein. Geht man immer geradeaus, so findet man schließlich einige kleine und einen größeren Stollen, sowie mehrere Pingen.

Stollen und Pingen Edt: Die Kupfererzlagerrstätten bei Mühlbach und Bischofshofen liegen am nördlichen Rand der Grauwackenzone (altpaläozoische Gesteine), nahe der Grenze zu den nördlichen Kalkalpen. Die Stollen in Edt wurden z.T. bereits in prähistorischer Zeit in das widerstandsfähige Eisenkarbonat getrieben. Auch die vielen im Wald verteilten Pingen zeugen von früherer bergbaulicher Aktivität. Bei der Wiederentdeckung der Kupfererzlagerrstätten im 19. Jahrhundert wurden die Bergbauegebiete nach bergmännischen Gesichtspunkten in ein Nord- und ein Südrevier unterteilt, wobei die Stollen am Buchberg zum Südrevier des Lagerstättendistrikts gezählt wurden. Die Lagerstätte wurde durch zwei Hauptstollen - den oberen Buchbergstollen (878 m) und den unteren Buchbergstollen (715 m) erschlossen, außerdem findet man mehrere Schurfstollen und Schurfschächte. Aufgrund der isolierten Lage des Vorkommens sind die Stollen am Buchberg jedoch nie über das Erkundungsstadium hinausgekommen.



Mundloch eines der Stollen bei Edt