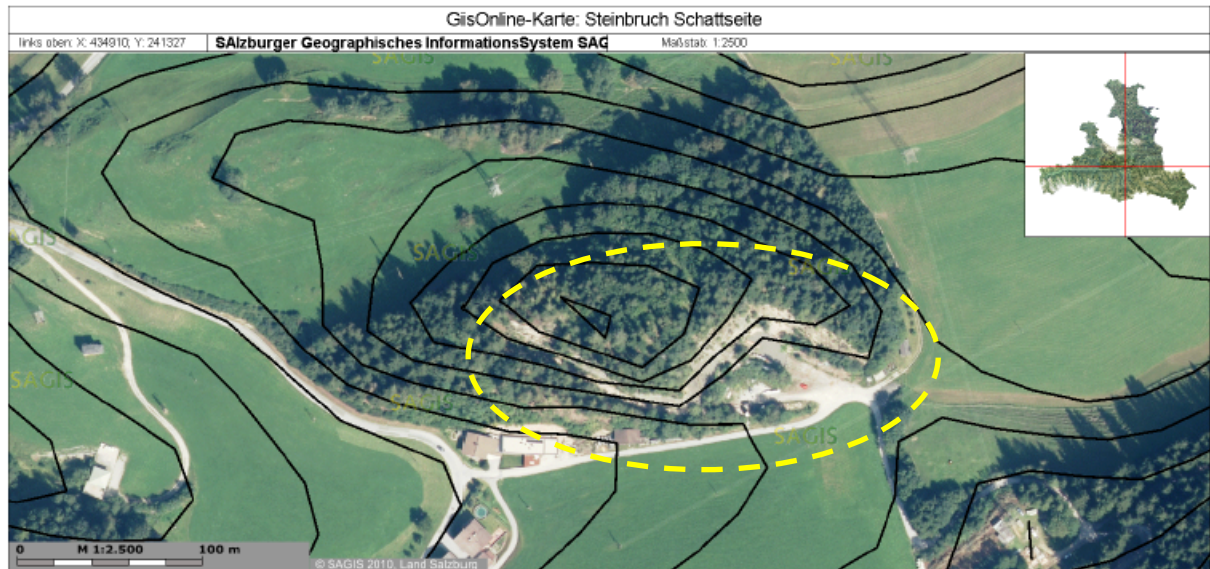


## Geosite71: Steinbruch Schattseite

...on the homepage of the Geopark ([www.geopark-erzderalpen.at](http://www.geopark-erzderalpen.at))

### Geosite 71) Steinbruch Schattseite



## Geosite 71: Steinbruch Schattseite

**Lage und Wegbeschreibung:** Südlich der Ortes Schwarzach, auf der orographisch rechten Salzachseite, befindet sich der ehemalige Steinbruch Schattseite. Der Steinbruch liegt im Ortsteil Oberuntersberg, direkt oberhalb des Ausgleichsbeckens Brandstatt an der Südseite eines kleinen bewaldeten Hügels.



**Steinbruch Schattseite:** Der ehemalige Steinbruch Schattseite liegt geologisch gesehen im Bereich des ostalpinen Paläozoikums, genauer in der Grauwackenzone des Oberostalpins. Besonders interessant ist der Steinbruch, weil man hier genau den Übergang der dunklen und stark geschichteten Phyllite zu den Einschaltungen von Karbonatgesteinen - Dolomit- und Kalkmarmore - feststellen kann. Während sich die Schiefer und Phyllite mehr oder weniger durch das ganze Paläozoikum ziehen, wurden die Karbonatgesteine vorrangig im Silur und Devon, also vor ca. 443

bis 360 Millionen Jahren, gebildet. Die heutigen Phyllite wurden in einem Meeresbecken als toniger Schlamm abgelagert und bei der Genese der Alpen hohem Druck sowie hoher Temperatur ausgesetzt. So verfestigte sich der Schlamm und wurde zu Tonschiefern und schließlich zu Phylliten und Glimmerschiefern umgewandelt.

