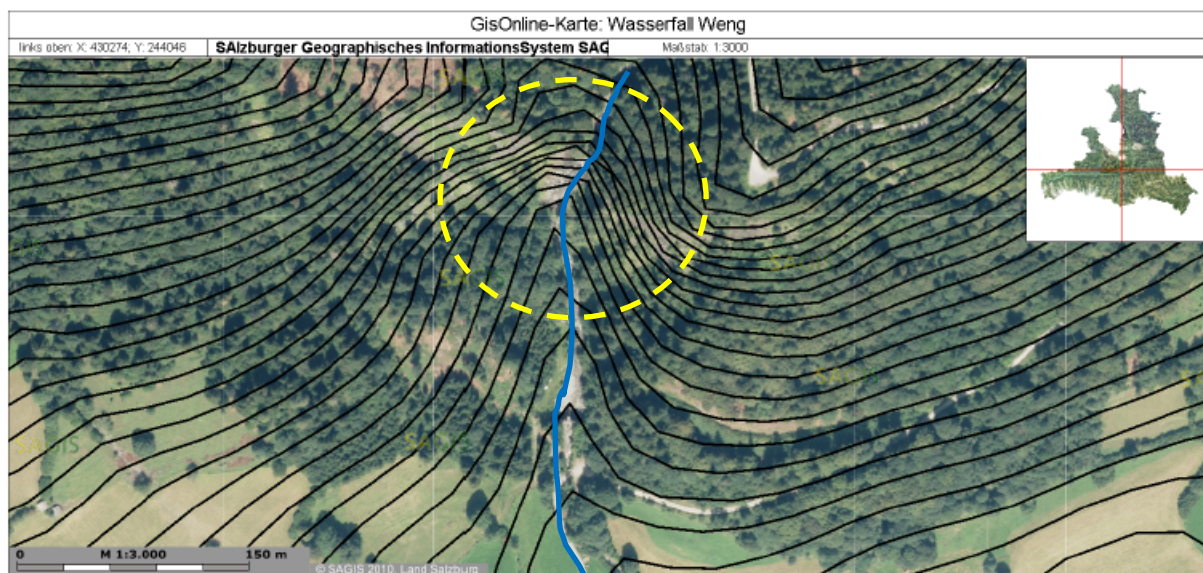


Geosite 72: Wasserfall Weng

...on the homepage of the Geopark (www.geopark-erzderalpen.at)

Geosite 72) Wasserfall Weng



Geosite 72: Wasserfall Weng

Lage und Wegbeschreibung: Der Wasserfall Weng liegt hinter der gleichnamigen Ortschaft, nahe Goldegg. Man kann einerseits von St. Veit aus zum Wasserfall gelangen, indem man sich immer Richtung Osten hält und bis Weng fährt, oder über Schwarzach und Goldegg. In Weng angekommen, geht man durch den Ort und biegt an der Kirche links ab. Man geht auf einer kleinen Straße immer den Bach entlang, biegt dann in einen Wanderweg ein und kommt so in ca. 10 Minuten zum Wasserfall. Gutes Schuhwerk und Trittsicherheit sind für den letzten Teil des Weges jedoch unbedingt erforderlich!

Wasserfall Weng: Oberhalb der kleinen Ortschaft Weng im Pongau, nahe Goldegg und Schwarzach, liegt der imposante Wasserfall Weng. Der Wasserfall entstand durch die Eintiefung des Wenger Bachs in die blättrig-schiefrigen Gesteine der Grauwackenzone, in diesem Fall in die dunklen Phyllite des Altpaläozoikums. Besonders in diesem Bereich sind die Phyllite sehr stark verfaltet und fallen sehr steil nach Norden ein, weshalb sich der Wenger Bach wahrscheinlich genau hier, entlang einer Störungszone, eingetieft hat. Als Störung versteht man in der Geologie einen tektonischen Vorgang, bei welchem in der Regel größere Gesteinspakete gegeneinander verschoben wurden und somit das ursprüngliche Gefüge des Gesteins gestört ist.

